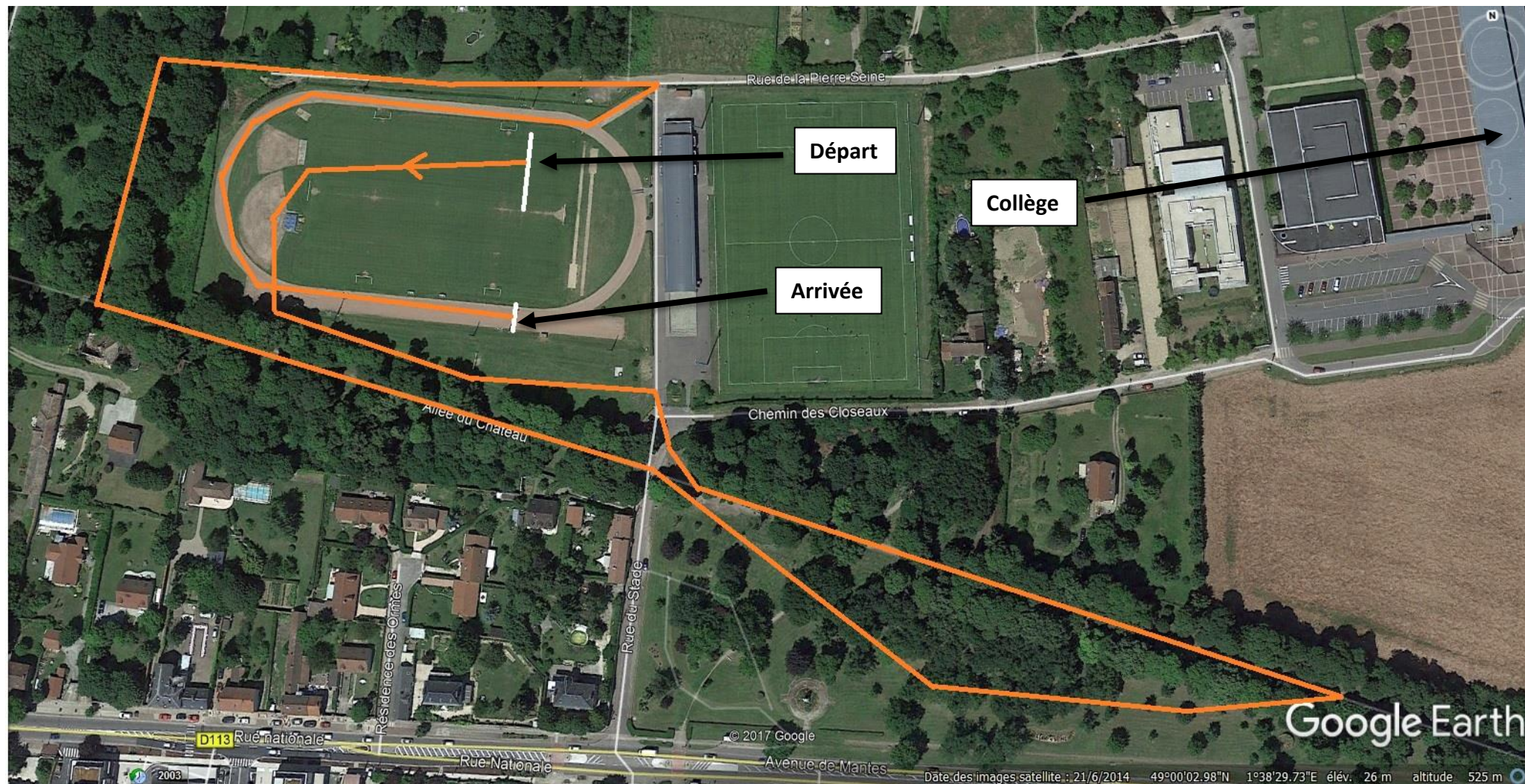


## Parcours 6<sup>e</sup> - 5<sup>e</sup> Filles et Garçons

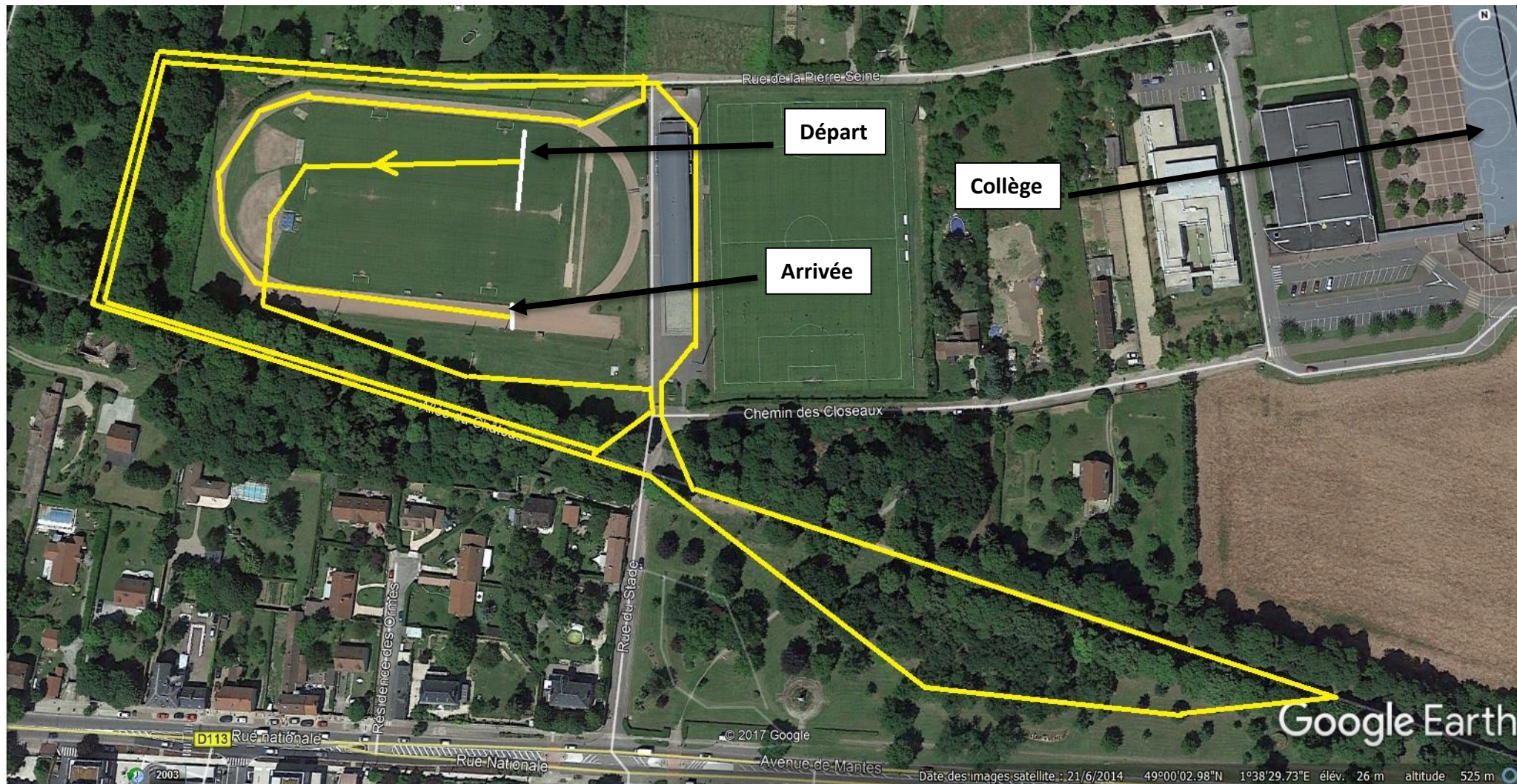
Distance totale : 1 710 mètres





## Parcours 4<sup>e</sup> - 3<sup>e</sup> Filles

Distance totale : 2 370 mètres





## Parcours 4<sup>e</sup> - 3<sup>e</sup> Garçons

Distance totale : 3 180 mètres

